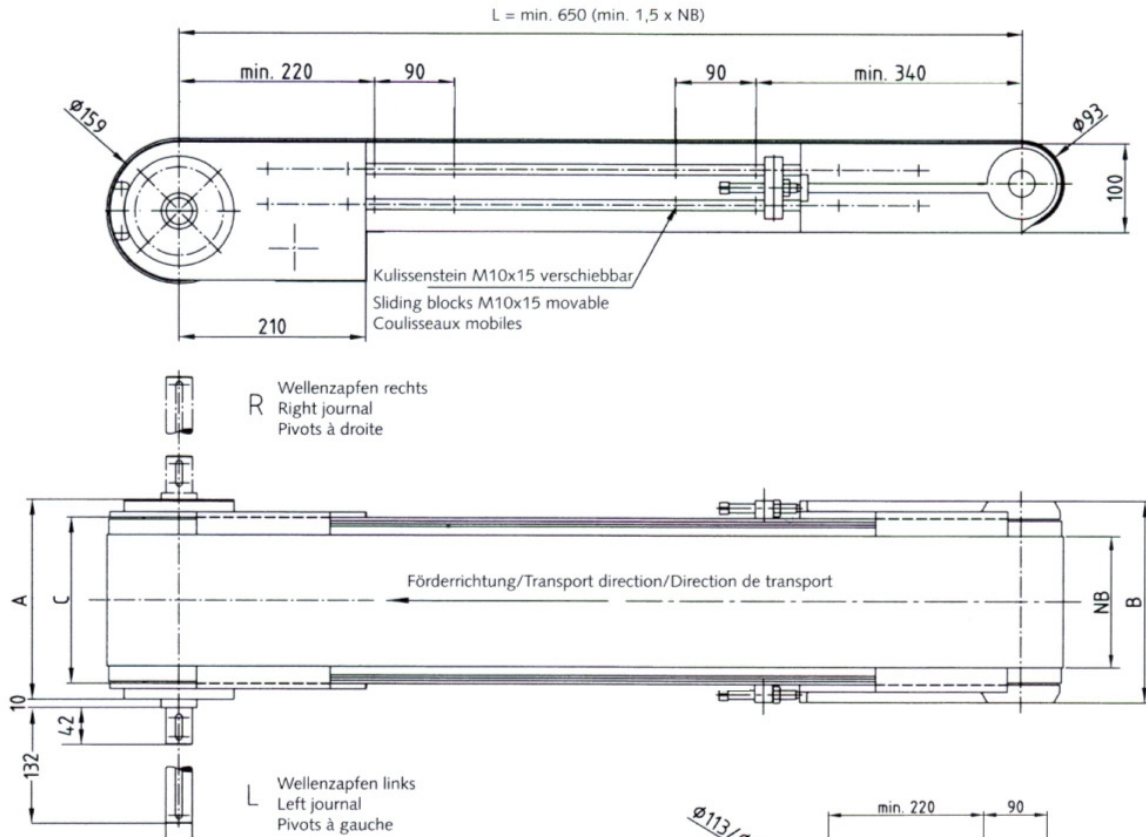




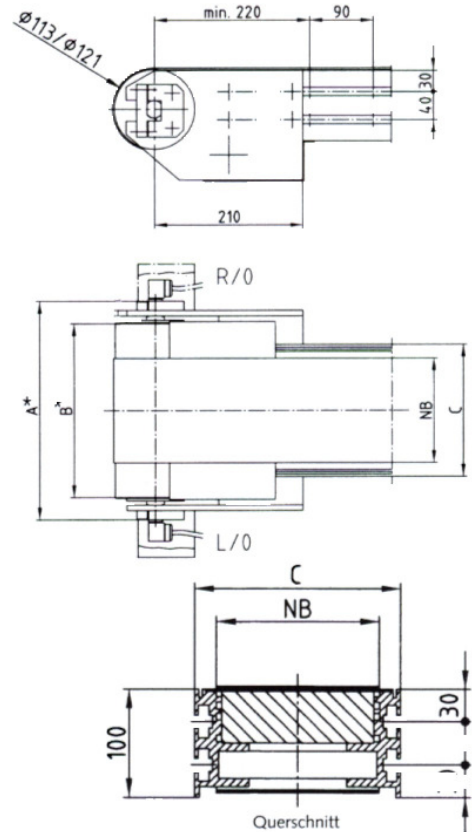
### Gurtbandförderer Typ 1.100-0

Standard mit Antriebsrolle, Ø 159/Standard with diam. 159 drive roller/Modèle standard à galet d'entraînement



**Maßtabelle Typ 1.100-0**  
Dimensional chart/Tableau des cotes

NB	A	B	A*	B*	C
200	278	280	313	250	240
250	328	330	363	300	290
300	378	380	413	350	340
350	428	430	463	400	390
400	478	480	513	450	440
450	528	530	563	500	490
500	578	580	613	550	540
550	628	630	663	600	590
600	678	680	713	650	640
650	728	730	763	700	690
700	778	780	813	750	740
750	828	830	863	800	790
800	878	880	913	850	840
850	928	930	963	900	890
900	978	980	1013	950	940
950	1028	1030	1063	1000	990
1000	1078	1080	1113	1050	1040
1050	1128	1130	1163	1100	1090
1100	1178	1180	1213	1150	1140
1150	1228	1230	1263	1200	1190
1200	1278	1280	1313	1250	1240
1250	1328	1330	1363	1300	1290
1300	1378	1380	1413	1350	1340



Gurtbandförderer auch mit Trommelmotor (Ø 113, 135, 165) lieferbar  
Rubber belt conveyors also available with axial cylinder engine (Ø 113, 135, 165)  
Transporteurs à courroie aussi munis de moteurs à cylindre axial

Sonderbreiten, -längen und -ausführungen möglich.  
Maßangaben in Millimeter.  
Technische Änderungen vorbehalten.

Customized widths, lengths and types are available.  
Dimensions in mm.  
We reserve the right to undertake technical engineering modifications.

Largeurs, longueurs et exécutions spéciales.  
Dimensions en mm.  
Sous réserve de modifications techniques.



DIN EN ISO 9001 Certified Company

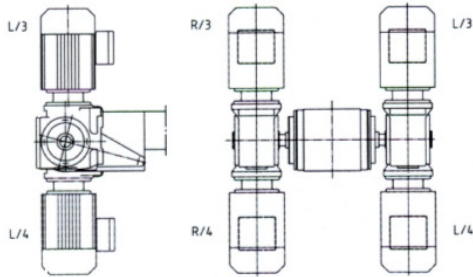
Ein Unternehmen der NEUHÄUSER-Gruppe!



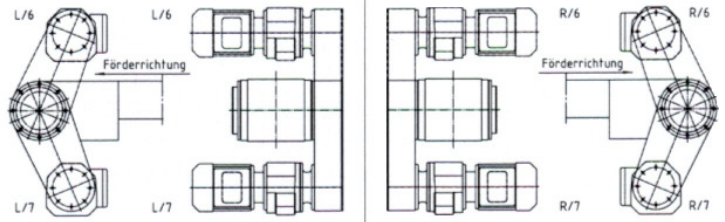


### Zubehör/Accessories/Accessoires

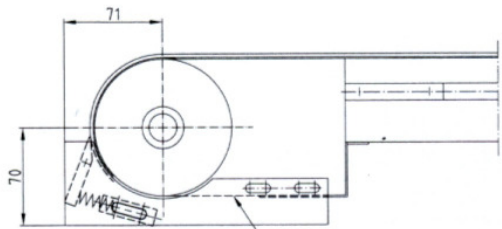
Standard-Antriebsstationen/Standard driving stations/Stations d'entraînement standard



Aufsteckgetriebemotor  
Slip-on geared motor  
Motor-réducteur à arbre creux

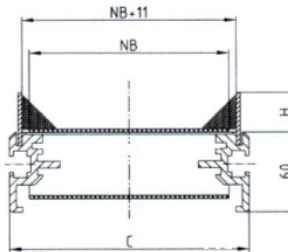


Kettenantrieb  
Chain drive  
Commande par chaîne

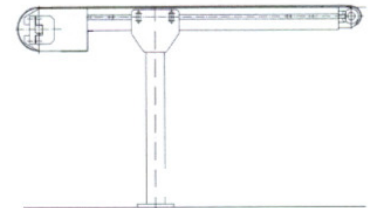


Abstreifer für Typ 1.060-0-100  
Stripper for Type 1.060-0-100  
Racleur pour type 1.060-0-100

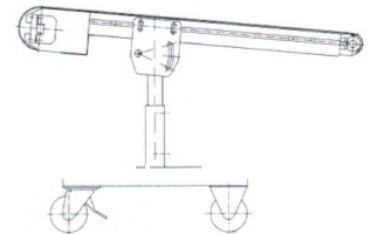
Initiator für Bandlaufkontrolle  
ausseiliegend



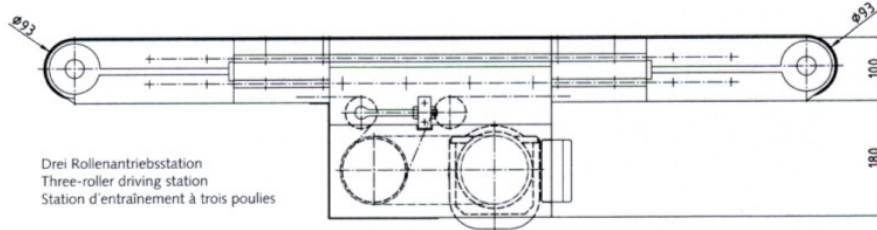
Leitbleche  
Guiding plates  
Tôles de guidage



Starre Abstützung/Rigid support/Appui rigide



Fahrbare Abstützung mit Höhen- und Winkelverstellung  
Movable support with height and angle adjustment  
Support mobile avec déplacement vertical et d'angle



Drei Rollenabtriebsstation  
Three-roller driving station  
Station d'entraînement à trois poulies

#### Bestellbeispiel

- perm.-magn. pm
- unmag. um
- NB nach Tabelle
- Länge (25 mm Stufung) nach Tabelle
- elektr. Anschluß L 0, R 1
- Trommelmotor mit Knickschutz/Standard 0, Klemmenkasten 1, Winkelstecker 2, Antriebsvarianten (siehe oben) 3
- Bandqualität Noppenbeschichtung-TA 0, PVC Beschichtung-TV 1, Chromlederbeschichtung 2, Novo 25 FDA weiß 3, Keram schnittfest 4, FDG Flachdrahtgliedergurt Sondergürte 5, 6
- Leitbleche ohne 0, 100 mm hoch 1, 50 mm hoch 2, 30 mm hoch 3, Sonderausführung 4
- Abstreifer/gedert ohne 0, mit 1
- Bandlaufkontrolle ohne 0, mit 1
- Bandgeschwindigkeit 15 m/min 0, 30 m/min 1, Sonder (max...m/min) 2
- Betriebsspannung

